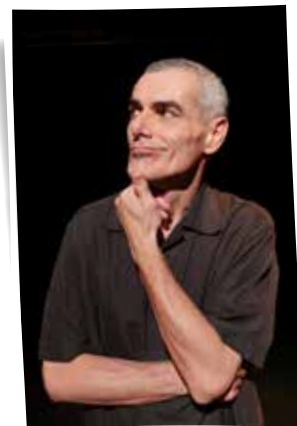


L'ART DE DIRE

ELOQUENCE ET RHÉTORIQUE

Itinéraire
éligible



PARCOURS

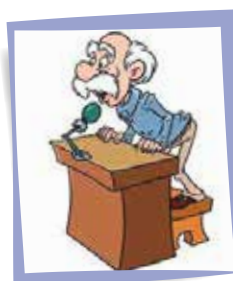
Parcours d'éducation
artistique et culturelle,
parcours citoyen

CAPACITÉ D'ACCUEIL

8 classes

NIVEAU

Cycle 3, Cycle 4



L'oral prend de plus en plus de place, en épreuves de Brevet, de Baccalauréat, entretien de stage, de formation, de concours, d'embauche, etc. C'est une épreuve source de questions, de stress, voire d'angoisse... et de préparation. L'humain est ainsi fait : ce qui est nouveau à vivre reste à découvrir, avec curiosité et parfois grande méfiance, ou forfanterie.

Mais dans tous les cas, un zeste de pratique sans risque, avec quelques outils méthodologiques et une invitation à se les approprier à sa manière aident à bien s'y préparer. C'est l'objectif du travail proposé, avec humour et exigence.

OPÉRATEUR

La Compagnie Humaine

La Compagnie existe depuis 23 ans, 18 festivals d'Avignon, 2 prix nationaux, 2000 représentations professionnelles. Rémy Boiron est aussi diplômé d'Etat en animation et accompagne des élèves avec des techniques théâtrales en préparation d'oral de brevet, bac français, grand oral, concours d'éloquence ou d'entrée en conservatoire... à côté de nombreuses mises en scène originales de classes et ateliers d'écritures

14 rue Eulalie Bonnal
47110 Ste-Livrade-sur-Lot
Rémy Boiron
06 20 61 11 91
compagniehumaine@gmail.com
www.compagniehumaine.fr

LE DÉROULEMENT DE L'ITINÉRAIRE

ÉTAPE 1

L'art de dire

Il s'agit, en premier lieu, de se confronter à l'art de dire un texte en lui donnant vie au présent, avec des silences, des accélérations, des ralentissements, des montées de voix, etc.

Je propose une vingtaine de texte à l'enseignant une semaine avant ma venue, et chaque élève en choisit un pour s'y préparer.

Lieu : Etablissement scolaire

Durée : 2 h

ÉTAPE 2

Créativité

Il s'agit maintenant de puiser et d'enrichir son vocabulaire, et de se l'approprier de sens. Je commence par des matchs de mots par thèmes (écrit et oral), puis à partir d'une liste de noms, verbes, adjectifs, ... il s'agit de créer puis dire une histoire, avec comme seul appui de notes l'ordre des mots choisis.

Lieu : Etablissement scolaire

Durée : 2 h

ÉTAPE 3

Argumentation

On commence à entrer dans le vif du sujet de l'éloquence avec appui rhétorique. Il s'agit, à partir d'une image d'un objet insolite, de le présenter, le décrire (composition, matières, taille, ...), d'inventer son histoire (maîtrise des époques), son parcours et ses spécificités, et de nous donner envie de l'acheter, avec une phrase finale forte. Un appui de notes sans phrases (mots clefs) est possible, en recto A4.

Lieu : Etablissement scolaire

Durée : 2 h

ÉTAPE 4

La mauvaise foi taquine

Le second degré et -exercice parfois difficile pour des élèves soucieux de leur image- la pratique de l'autodérision. En partant de quelque chose qu'il n'aime pas (le collège, une matière, un aliment, un sport, un bruit, ...), l'élève doit tenter de nous convaincre qu'il l'adore... tout en glissant quelques subtilités pour nous faire comprendre le contraire. Métaphores, allégories, antiphrases, oxymores y sont nécessaires

Lieu : Etablissement

Durée : 2 h

ÉTAPE 5

La bonne foi

Il s'agit maintenant de défendre une cause en laquelle on croit. Il y a donc une part affective qu'il faut apprendre à maîtriser, une argumentation solide à bâtir (économique, sociologique, politique, humaniste, ...) tout en se préparant aux contre arguments, avec ouverture et détermination.

Lieu : Etablissement scolaire

Durée : 2h

ÉTAPE 6

Le bouquet final

Chaque élève choisit son sujet, de bonne foi ou mauvaise foi, quel qu'il soit. Il peut reprendre et développer un des travaux qu'il a déjà abordé. Il s'est préparé, peut disposer d'une feuille de note recto A4. Il dispose de 4 minutes maximum, exposé (2mn) et réponses aux questions du jury comprises (2mn). Jury : professeur, élève, administratif, technique, intervenant extérieur. Une grille de critères d'évaluation sera proposée.

Lieu : Etablissement scolaire, autre classe habituelle

Durée : 4h (2x2h possible)

Ressources

Nous pouvons vous envoyer tous les documents nécessaires avant chaque étape de réalisation.

Modalités d'inscription

Un rendez-vous téléphonique est nécessaire. Une rencontre avec vous en établissement scolaire apporte bien plus.

Budget

Coût intervention/heure
65 €/h, soit 14h x 65€ = 910€

Déplacement

0,40 €/km

Matériel

Vidéo projecteur à disposition dans la classe

Autres renseignements :

Rémy Boiron peut aussi présenter, en extraits ou intégralité, son spectacle sur l'histoire de la langue française dans une salle du collège, financé par le Pass Culture collectif.